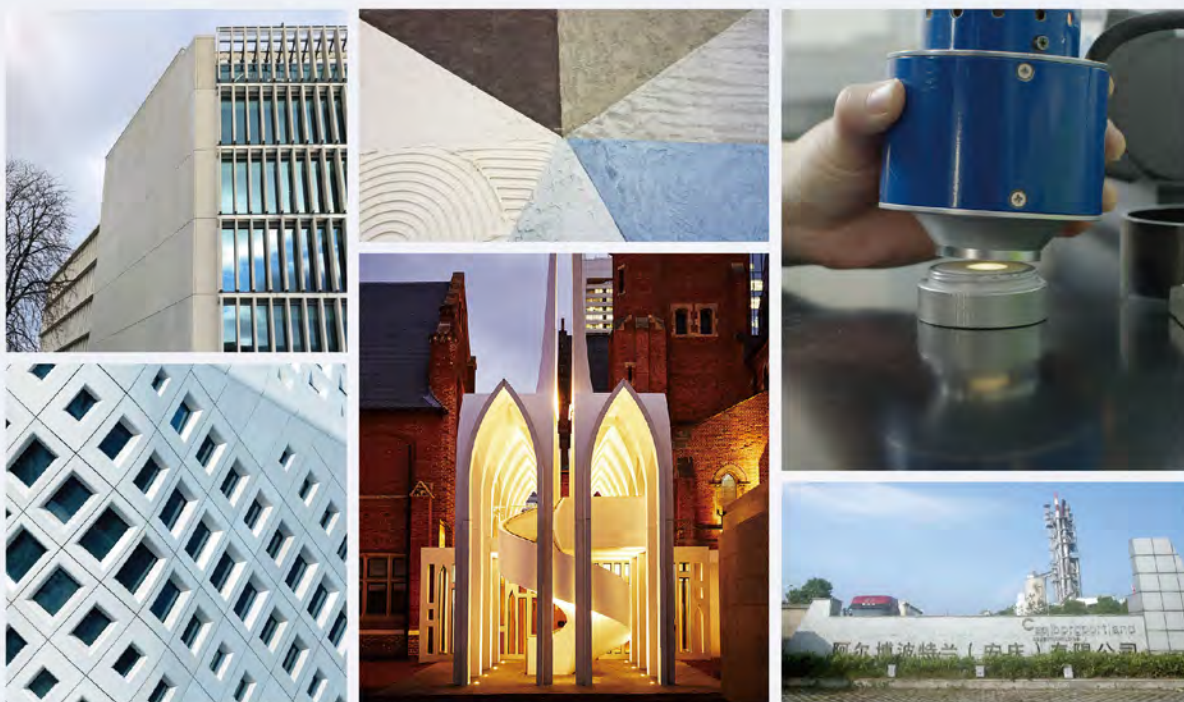




AALBORG WHITE®



阿尔博®白水泥概况 | 中国

阿尔博®白水泥 创造无限可能



阿尔博波特兰
CEMENTIR HOLDING

阿尔博波特兰 白水泥业务

阿尔博波特兰至今已有超过130多年的历史，是全球领先的白水泥生产商，拥有336万吨的白水泥年产能，工厂分布于四大洲五个国家。其位于丹麦、埃及、马来西亚、中国 and 美国的工厂为全球70多个国家提供高稳定性的阿尔博®白水泥产品。

阿尔博波特兰为客户提供品质如一的高性能产品、供应链增值服务、广泛的技术和客户支持，同时致力于开发白水泥的创新应用并与客户开展广泛的合作。

阿尔博波特兰隶属于萨门特（Cementir）集团，其业务遍布全球18个国家，雇员3000多人，除生产白水泥外，还生产和销售普通波特兰水泥、预拌混凝土、骨料、混凝土产品和污染物控制排放业务。

阿尔博波特兰·中国

阿尔博波特兰（安庆）有限公司（APAQ）成立于2004年11月，隶属于萨门特集团。工厂地处安徽省安庆市，水路、陆路和铁路交通便利。公司拥有丰富的原料资源和精良的技术装备。APAQ讲道德有诚信，注重质量管理，严格监控生产过程，并通过质量、环境、职业健康安全和能源管理体系认证。公司积极实施智能化转型和低碳发展战略，先后被认定为获国家级高新技术企业，安徽省“专精特新”企业和国家级绿色工厂。

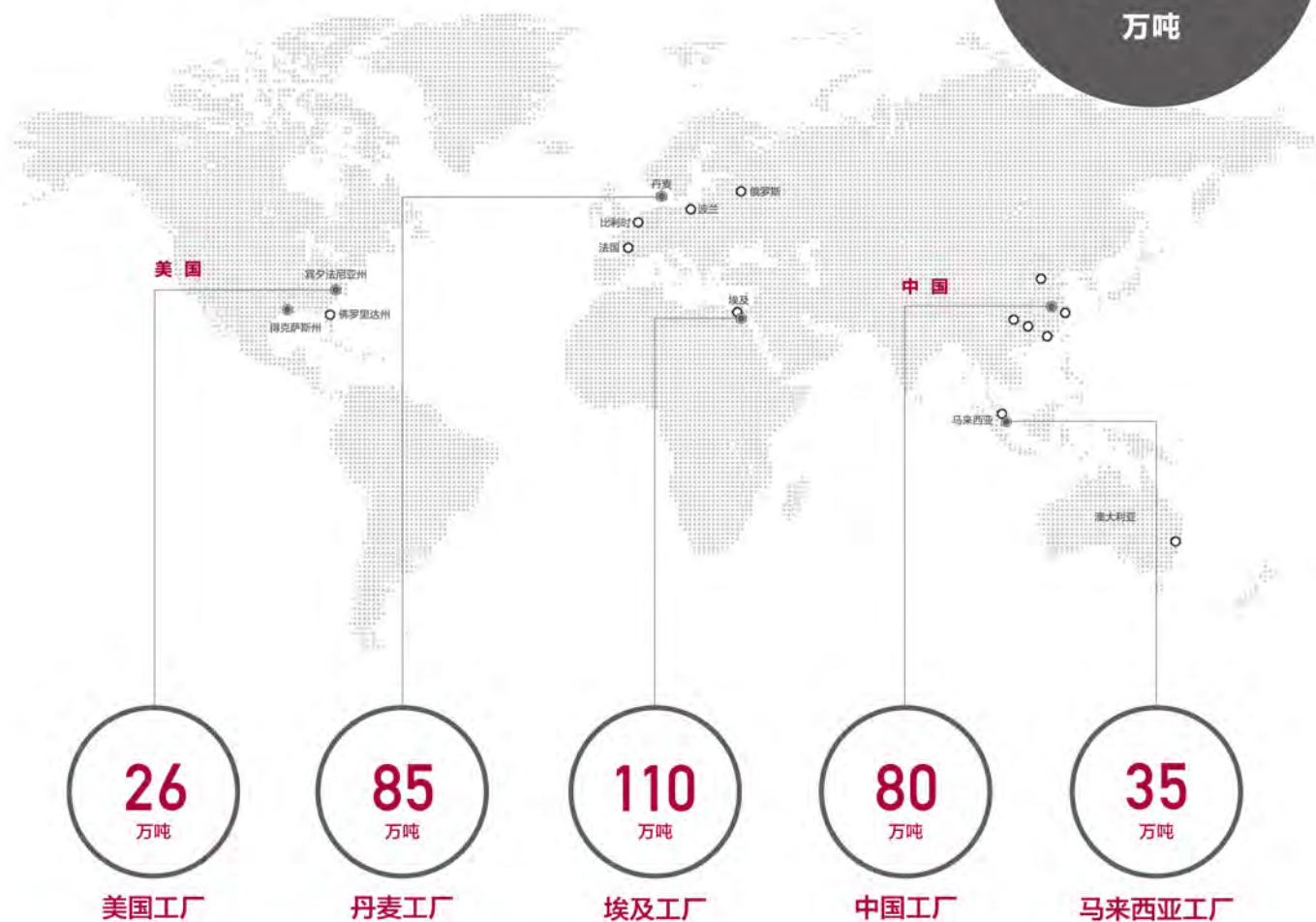
APAQ致力于为客户提供高稳定性产品的同时，也着力于为客户提供个性化的服务，全方位满足顾客的需求。我们在上海、北京、广州、成都设有销售办事处，在广州与重庆设有仓库。

公司白水泥年产能80万吨，公司主要生产和销售P.W-1 52.5级白水泥（阿尔博牌）、P.W-1 42.5级白水泥（阿尔博牌）和P.W-1 32.5级白水泥（仙鹿牌）。

阿尔博®白水泥 工厂产能

● 白水泥厂 ○ 销售办事处

总产能
336
万吨



阿尔博®白水泥产品

- 阿尔博®白水泥
P.W-1 52.5



- 阿尔博®白水泥
P.W-1 42.5



- 仙鹿®白水泥
P.W-1 32.5



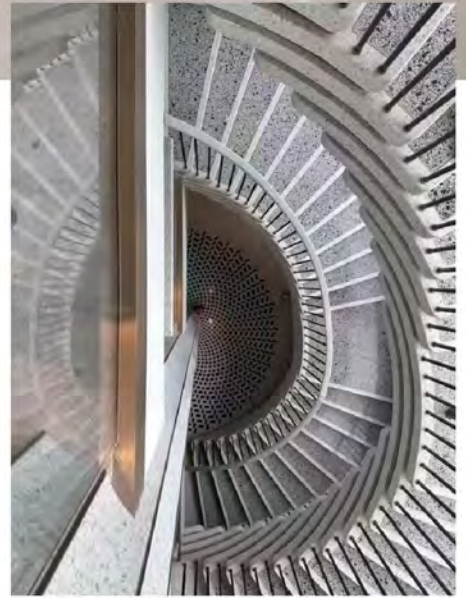
阿尔博® 白水泥

P.W-1 52.5

产品性能						
3天抗压 Mpa	28天抗压 Mpa	3天抗折 Mpa	28天抗折 Mpa	白 度	初凝时间 Min	终凝时间 Min
42.0	64.0	6.8	8.8	89.5-90.5	165	220
国家标准						
3天抗压 Mpa	28天抗压 Mpa	3天抗折 Mpa	28天抗折 Mpa	白 度	初凝时间 Min	终凝时间 Min
22.0	52.5	4.0	7.0	不低于89	不早于45	不迟于10h
物理特性						
比表面积	容积密度	密 度	需水量	45um筛余		
430	1300	3.02	29.00	1.0		

阿尔博®白水泥产品 - 产品数据表来源：萨门特旗下白水泥工厂和第三方质检权威机构

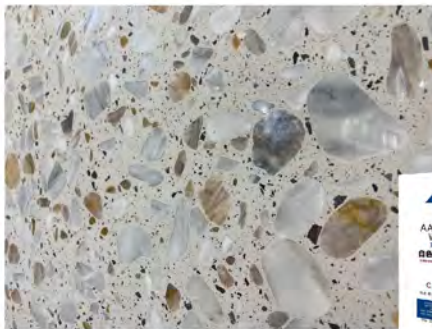
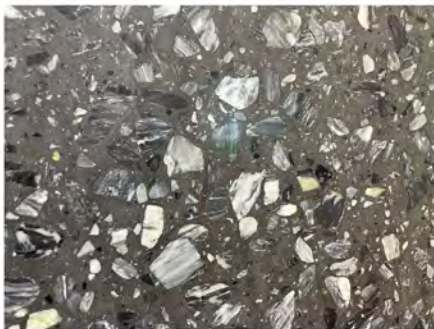




产品性能						
3天抗压 Mpa	28天抗压 Mpa	3天抗折 Mpa	28天抗折 Mpa	白 度	初凝时间 Min	终凝时间 Min
34.0	49.0	5.5	8.0	89.5-90.5	175	235
国家标准						
3天抗压 Mpa	28天抗压 Mpa	3天抗折 Mpa	28天抗折 Mpa	白 度	初凝时间 Min	终凝时间 Min
17.0	42.5	3.5	6.5	不低于89	不早于45	不迟于10h
物理特性						
比表面积	容 积 密 度	密 度	需水量	45um筛余		
450	1320	2.98	28.00	2.0		

阿尔博®白水泥产品 - 产品数据表来源：萨门特旗下白水泥工厂和第三方质检权威机构

阿尔博®白水泥 P.W-1 42.5



阿尔博® 白水泥

P.W-1 32.5

产品性能						
3天抗压 Mpa	28天抗压 Mpa	3天抗折 Mpa	28天抗折 Mpa	白 度	初凝时间 Min	终凝时间 Min
30.0	42.0	4.9	7.0	>90.0	185	245
国家标准						
3天抗压 Mpa	28天抗压 Mpa	3天抗折 Mpa	28天抗折 Mpa	白 度	初凝时间 Min	终凝时间 Min
12.0	32.5	3.0	6.0	不低于89	不早于45	不迟于10h
物理特性						
比表面积	容积密度	密 度	需水量	45um筛余		
460	1350	2.96	27.50	3.0		

阿尔博®白水泥产品 – 产品数据表来源：萨门特旗下白水泥工厂和第三方质检权威机构



白水泥 创造 无限可能

美学性与功能性

100多年来，阿尔博®白水泥凭借其独特的原材料、不断开发先进生产技术和高品质产品奠定了全球白水泥领先地位。

阿尔博®白水泥兼具高白度、高强度和高稳定性，可用于商业建筑、园林景观、基础设施、能源与废料、以及工业和农业领域的一系列应用。

阿尔博®白水泥已成为建筑师、工程师、承包商和生产商首选的基材，用以实现卓越的建筑美学和功能性需求。



预应力及普通钢筋混凝土预制件

采用阿尔博®白水泥生产的白色或彩色混凝土梁和柱，让室内环境赋予建筑美感且保持良好的通风环境。

阿尔博®白水泥的高反射率为建筑物营造出优雅的外观、明快的色彩感。



混凝土预制产品

白色混凝土构件在预制结构中扮演着重要角色。得益于阿尔博®白水泥的高白度，呈现出色彩的细微差别。



无人人造石

无人人造石因其环保、低碳、耐磨、抗压、色泽鲜艳等特点，在家居装饰和建筑装饰中被广泛使用。高稳定性的阿尔博®白水泥赋予无人人造石产品出色的耐久性能。



玻璃纤维增强混凝土 GRC

GRC用于生产超薄、弯曲和轻盈的预制幕墙，常用于建筑物立面改造或全新设计。采用阿尔博®白水泥生产的GRC产品具有高强度和高延性，这得益于高性能水泥提高了混凝土的致密性。



超高性能混凝土 UHPC

UHPC是新一代混凝土技术，可用于生产轻薄美观的混凝土构件和结构混凝土构件，其力学性能极强、色彩丰富、耐久性极佳。阿尔博®白水泥始终如一的品质让一切成为可能。



干混砂浆

砂浆具有广泛的用途。在配方中加入阿尔博®白水泥可为一系列产品提供极佳的美学性能。除了具备高强度和稳定的化学成分之外，阿尔博®白水泥还具有极高的反射率，这使之成为许多砂浆产品的首选，应用包括彩色砂浆、瓷砖胶和勾缝剂、腻子粉、自流平砂浆、游泳池抹灰等。



现浇混凝土

造型混凝土通常可以在现场浇筑，根据建筑物要求自由塑型。根据建筑师的想象力和施工现场情况创造无限可能。阿尔博®白水泥出色的整体性能，加水经适当搅拌后，可以实现极高的强度和耐久性。

● 白水泥厂 ● 销售办事处 ■ 仓库

北京

成都

重庆

长沙

广州

安徽 安庆

上海

以客户为导向的全方位服务

阿尔博波特兰安庆工厂致力于以客户为导向的全方位服务，涵盖物流服务、仓储和技术支持等多元化、灵活的服务。

- 精益供应链和物流管理，利用丰富的全球本土化经验和知识，为客户提供灵活高效的物流解决方案。
- 高效的物流保障是至关重要的因素，安庆工厂位于长江流域著名港口城市，公路、水路、铁路四通八达。
- 我们提供各类产品包装：袋装、子母袋、吨袋和散装水泥，提供散装罐船、散货船、散装罐车、集装箱和卡车运输。



先进的生产设施

- 先进的白水泥工厂。
- 优质丰富的原材料来源于自有矿山，用于生产高品质阿尔博®白水泥。
- 认证通过生产环境标准，符合可持续发展战略。



中国安徽安庆白水泥厂 ▲



严格的质量管理体系

中国工厂于2019年通过了ISO9001质量、ISO14001环境与ISO45001职业健康安全、ISO50001能源管理四项管理体系认证。

全球思维 本土实践

作为白水泥全球领导者，我们战略布局全球生产基地与销售公司，分布于四个大洲，致力于为客户提供高性能产品、增值服务、广泛的技术支持，以及产品新应用开发。

全球专业知识与创新

Aalborg InWhite Solution™ 是白水泥应用的全球创新引擎，旨在生成最具可持续性和成本效益的建筑材料解决方案。InWhite旗下推出了多款超高性能混凝土（UHPC）预拌料与白色胶凝材料，包括Aalborg Extreme™，Aalborg Excel™，Aalborg InBind™。其中，EXCEL在中国有售。



白水泥能力中心（WCCC） 作为知识与新兴技术中心，通过开发最新的白水泥应用，为全球活动和全球客户提供技术支持。每年的WCCC研讨会汇聚全球的白水泥营销人员，分享当地的最佳实践足迹，同时进行专业化的新兴技术培训。



本土实践

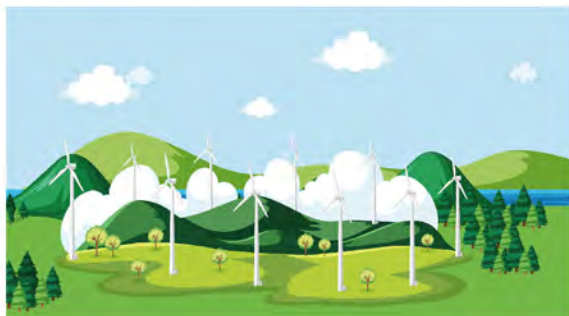
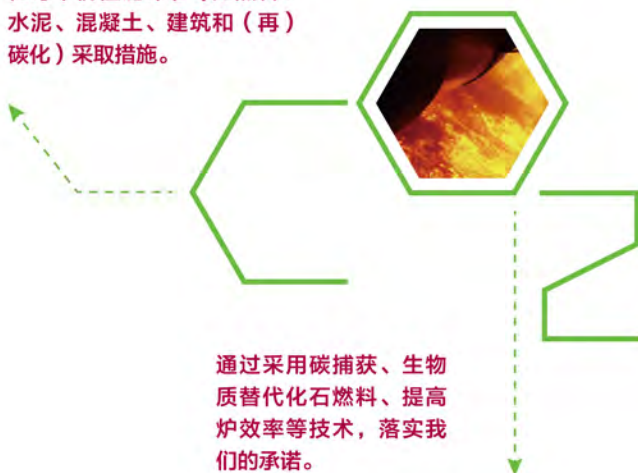
萨门特集团全球布局白水泥业务，注重来自本土市场的“客户心声”，深入了解本土市场的需求，并建立紧密的合作伙伴关系。

我们的创新团队与丹麦奥尔堡研发中心的专家和科学家共同致力于为全球客户和利益相关者提供技术支持，并进行专业市场的产品和应用培训。

我们的 脱碳之路

萨门特集团致力于2050年实现净零排放目标，与全球水泥和混凝土领军企业合作，作为欧洲水泥协会（CEMBUREAU）和全球水泥与混凝土协会（GCCA）的成员。我们采取了以下行动以减少CO₂排放：

在每个价值链环节（如熟料、水泥、混凝土、建筑和（再）碳化）采取措施。



2030年集团脱碳路线图涵盖



- 减少灰水泥CO₂排放36%，达到460公斤/吨，低于欧洲分类法规定的阈值。
- 减少白水泥CO₂排放19%，达到738公斤/吨。
- 我们的碳排放目标已通过科学基准目标倡议（SBTi）验证，并符合1.5° C的气候变化目标。

安全可持续性工厂



萨门特安庆工厂遵守中国的EHS相关法律法规，各种污染物排放浓度远低于国家标准的排放限值。把最安全、最清洁的工厂作为公司使命之一。安庆工厂已于2023年成功申报成为国家级绿色工厂。

绿色水泥创新



萨门特在全球范围内推出新的绿色水泥产品，如：D-Carb® 低碳白水泥、FUTURECEM® 低碳灰水泥、Aalborg Extreme™，Aalborg Excel™，Aalborg InBind™，这些产品具有更低的熟料含量和更高的性能。

阿尔波特兰中国工厂 创新与低碳环保之路



Footprint足迹

1

能耗控制水平持续保持在国际先进水平。公司持续优化节能技术，热耗、电耗和CO₂排放水平一直稳居国际领先水平，并参与制定安徽省白色硅酸盐水泥单位产品能源消耗限额标准。

2

率先在中国水泥行业研究替代燃料技术。从2020年开始，公司成立专门的项目小组，调研替代燃料资源、研究使用替代燃料的可行性，并基本确立了使用替代燃料的技术路线和方案，确保2028年前开始使用。

3

持续改善熟料质量，减少熟料的使用量。公司把提高熟料质量作为质量管理的优先工作，设定年度熟料强度目标和熟料/水泥比率指标，尽可能减少熟料的使用量，以期达到减少CO₂的目标。

Vision愿景

让**低碳**成为
公司产品的
符号！

Mission使命

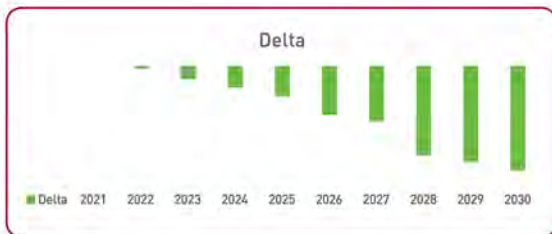
坚持低碳发展战略，
成为中国白水泥行业
CO₂减排的引领者
和标杆！

全球气候变暖，减少温室气体排放已成为全球各个国家的共识。作为中国白水泥行业的领导者，阿尔波特兰安庆工厂高度重视CO₂减排行动，已将CO₂减排列入自己的发展战略，并制定CO₂减排路线图，切实肩负起企业的社会责任。公司通过寻找替代燃料和研究新型节能技术，将持续改进和提高节能控制水平，以实现公司2030年CO₂减排25%的目标。



APAQ CO₂减排路线图 2021-2030

实施低碳、可持续发展是公司最重要的战略目标，公司已制定了2021-2030年CO₂减排路线图和节能减排目标。



企业社会责任

萨门特安庆工厂致力于提供社区关怀并积极践行社会责任。倾力支持周边美丽乡村建设，连续数十年积极参加“敬老爱老”社会活动和资助贫困生困难学子。

中国

阿尔博波特兰（安庆）有限公司

安徽省安庆市杨桥镇官兵村
销售热线:+86 556 5367733
Sales@aalborgportland.com.cn

广州办事处

广州市天河区黄村大道福元南路4号
达维商务中心429室
T: +86 20 22220106

成都办事处

四川省成都市双流区天府新区
中粮观澜铂悦19栋319号
T: +86 28 86616138

北京办事处

北京市大兴区亦庄东区
经海四路25号院6号楼217室
T: +86 10 87216162

市场部

上海市徐汇区漕宝路400号
明申商务广场1303室
T: +86 21 51531283
+86 21 51531285

www.aalborgportland.com.cn

阿尔博中国

www.aalborgwhite.com

阿尔博全球

www.white-hub.com

白水泥博客

www.cementirholding.com

萨门特（Cementir）集团

